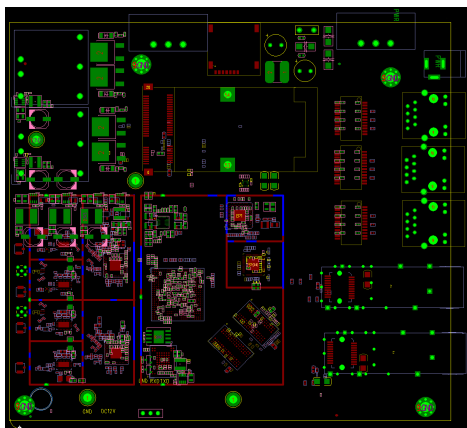


# MX-A6032-MEIS

## 3电2光千兆矿用本安型双频WiFi6工业级无线AP

### 产品特征



- 产品采用IPQ6000+QCA8075+QCN5052+QCN5022方案构架
- 2.4GHz速率573.5Mbps，5.8GHz速率1200Mbps
- 支持接入点，客户端，WDS接入点，WDS客户端模式
- 支持2×2MIMO，双频合路MMCX接口
- 支持动态频率选择（DFS）
- 支持Uart/485/UWB模块/物联网模块
- 支持无线探针，配合定位引擎可实现人员定位功能
- 支持1024QAM调制，数据传输效率相比802.11ac提升25%
- DDR3 4Gb，Nor Flash 128Mb，1Gb的NAND闪存
- 支持3x千兆电口，2x千兆光口
- 专业的本安电源设计，具有欠压保护、输出短路、过流、过压保护，输入防反接功能
- WIFI单机功耗≤13W，扩展5G互联网功耗≤15W；
- DC或3位5.08mm间距接线端子供电，宽压9~30V
- 满足本质安全特性
- 支持AC统一管理（硬件单独购买）

### 产品概述

MX-A6032-MEIS双频无线接入点，是一款支持IEEE 802.11a/b/g/n/ac/ax协议的双频无线AP，最高速率1773.5Mbps，优化使用频宽和上网速度；能够支持AP/Client多种工作模式，满足不同的应用需求。灵活适用于不同的网络接入方案，支持无线定位功能，满足智慧无线覆盖需求；支持kvr无缝漫游技术，自动侦测并无缝切换，用户可在网络信号覆盖范围内，无感知漫游。本产品能够为客户提供稳定无线信号覆盖，确保客户享受稳定、高质量、便捷的无线网络服务。

MX-A6032-MEIS提供3个千兆电口、2个千兆SFP、2.4G/5.8G双频合路天线接口，支持接入多种类型天线，满足不同场景覆盖。产品硬件设计满足本安要求，高可靠的电源多级保护及端口保护设计，可以保证MX-A6032-MEIS无线产品长期工作在恶劣的工控环境下。

## 射频参数 ( 2.4GHz )

	速率	发射功率 (单通道)	发射功率 (双通道)	公差	接收灵敏度	公差
<b>2.4GHz 802.11b</b>	1Mbps	21dBm	24dBm	±2dB	-96dBm	±2dB
	2Mbps	21dBm	24dBm	±2dB	-96dBm	±2dB
	5.5Mbps	21dBm	24dBm	±2dB	-95dBm	±2dB
	11Mbps	21dBm	24dBm	±2dB	-94dBm	±2dB
<b>2.4GHz 802.11g</b>	6Mbps	21dBm	24dBm	±2dB	-95dBm	±2dB
	9Mbps	21dBm	24dBm	±2dB	-94dBm	±2dB
	12Mbps	21dBm	24dBm	±2dB	-92dBm	±2dB
	18Mbps	21dBm	24dBm	±2dB	-90dBm	±2dB
	24Mbps	21dBm	24dBm	±2dB	-87dBm	±2dB
	36Mbps	21dBm	24dBm	±2dB	-85dBm	±2dB
	48Mbps	21dBm	24dBm	±2dB	-83dBm	±2dB
<b>2.4GHz 802.11n HT20</b>	54Mbps	21dBm	24dBm	±2dB	-81dBm	±2dB
	MCS 0	21dBm	24dBm	±2dB	-95dBm	±2dB
	MCS 1	21dBm	24dBm	±2dB	-94dBm	±2dB
	MCS 2	21dBm	24dBm	±2dB	-92dBm	±2dB
	MCS 3	21dBm	24dBm	±2dB	-90dBm	±2dB
	MCS 4	21dBm	24dBm	±2dB	-88dBm	±2dB
	MCS 5	21dBm	24dBm	±2dB	-86dBm	±2dB
	MCS 6	21dBm	24dBm	±2dB	-83dBm	±2dB
<b>2.4GHz 802.11n HT40</b>	MCS 7	20dBm	23dBm	±2dB	-80dBm	±2dB
	MCS 0	21dBm	24dBm	±2dB	-94dBm	±2dB
	MCS 1	21dBm	24dBm	±2dB	-92dBm	±2dB
	MCS 2	21dBm	24dBm	±2dB	-90dBm	±2dB
	MCS 3	21dBm	24dBm	±2dB	-88dBm	±2dB
	MCS 4	21dBm	24dBm	±2dB	-86dBm	±2dB
	MCS 5	21dBm	24dBm	±2dB	-83dBm	±2dB
	MCS 6	21dBm	24dBm	±2dB	-80dBm	±2dB
MCS 7	20dBm	23dBm	±2dB	-77dBm	±2dB	

## 射频参数 ( 2.4GHz )

	速率	发射功率 (单通道)	发射功率 (双通道)	公差	接收灵敏度	公差
2.4GHz 802.11ax HE20	MCS 0	21dBm	24dBm	±2dB	-96dBm	±2dB
	MCS 1	21dBm	24dBm	±2dB	-95dBm	±2dB
	MCS 2	21dBm	24dBm	±2dB	-92dBm	±2dB
	MCS 3	21dBm	24dBm	±2dB	-90dBm	±2dB
	MCS 4	21dBm	24dBm	±2dB	-87dBm	±2dB
	MCS 5	21dBm	24dBm	±2dB	-84dBm	±2dB
	MCS 6	21dBm	24dBm	±2dB	-81dBm	±2dB
	MCS 7	20dBm	23dBm	±2dB	-78dBm	±2dB
	MCS 8	19dBm	21dBm	±2dB	-75dBm	±2dB
	MCS 9	19dBm	21dBm	±2dB	-72dBm	±2dB
	MCS 10	17dBm	20dBm	±2dB	-69dBm	±2dB
MCS 11	16dBm	19dBm	±2dB	-66dBm	±2dB	
2.4GHz 802.11ax HE40	MCS 0	21dBm	24dBm	±2dB	-94dBm	±2dB
	MCS 1	21dBm	24dBm	±2dB	-93dBm	±2dB
	MCS 2	21dBm	24dBm	±2dB	-90dBm	±2dB
	MCS 3	21dBm	24dBm	±2dB	-87dBm	±2dB
	MCS 4	21dBm	24dBm	±2dB	-84dBm	±2dB
	MCS 5	21dBm	24dBm	±2dB	-81dBm	±2dB
	MCS 6	21dBm	24dBm	±2dB	-78dBm	±2dB
	MCS 7	20dBm	23dBm	±2dB	-75dBm	±2dB
	MCS 8	19dBm	21dBm	±2dB	-72dBm	±2dB
	MCS 9	19dBm	21dBm	±2dB	-69dBm	±2dB
	MCS 10	17dBm	20dBm	±2dB	-66dBm	±2dB
MCS 11	16dBm	19dBm	±2dB	-64dBm	±2dB	

## 射频参数 ( 5.8GHz )

	速率	发射功率 ( 单通道 )	发射功率 ( 双通道 )	公差	接收灵敏度	公差
5.8GHz 802.11a	6Mbps	21dBm	24dBm	±2dB	-95dBm	±2dB
	9Mbps	21dBm	24dBm	±2dB	-93dBm	±2dB
	12Mbps	21dBm	24dBm	±2dB	-90dBm	±2dB
	18Mbps	21dBm	24dBm	±2dB	-88dBm	±2dB
	24Mbps	21dBm	24dBm	±2dB	-85dBm	±2dB
	36Mbps	21dBm	24dBm	±2dB	-83dBm	±2dB
	48Mbps	21dBm	24dBm	±2dB	-80dBm	±2dB
	54Mbps	21dBm	24dBm	±2dB	-78dBm	±2dB
5.8GHz 802.11n/ac VHT20	MCS 0	21dBm	24dBm	±2dB	-94dBm	±2dB
	MCS 1	21dBm	24dBm	±2dB	-92dBm	±2dB
	MCS 2	21dBm	24dBm	±2dB	-89dBm	±2dB
	MCS 3	21dBm	24dBm	±2dB	-87dBm	±2dB
	MCS 4	21dBm	24dBm	±2dB	-85dBm	±2dB
	MCS 5	21dBm	24dBm	±2dB	-83dBm	±2dB
	MCS 6	21dBm	24dBm	±2dB	-80dBm	±2dB
	MCS 7	20dBm	23dBm	±2dB	-77dBm	±2dB
5.8GHz 802.11n/ac VHT40	MCS 8	19dBm	22dBm	±2dB	-75dBm	±2dB
	MCS 0	21dBm	24dBm	±2dB	-92dBm	±2dB
	MCS 1	21dBm	24dBm	±2dB	-90dBm	±2dB
	MCS 2	21dBm	24dBm	±2dB	-88dBm	±2dB
	MCS 3	21dBm	24dBm	±2dB	-85dBm	±2dB
	MCS 4	21dBm	24dBm	±2dB	-82dBm	±2dB
	MCS 5	21dBm	24dBm	±2dB	-79dBm	±2dB
	MCS 6	21dBm	24dBm	±2dB	-76dBm	±2dB
	MCS 7	20dBm	23dBm	±2dB	-73dBm	±2dB
	MCS 8	19dBm	22dBm	±2dB	-70dBm	±2dB
5.8GHz 802.11ac VHT80	MCS 9	19dBm	22dBm	±2dB	-67dBm	±2dB
	MCS 0	21dBm	24dBm	±2dB	-87dBm	±2dB
	MCS 1	21dBm	24dBm	±2dB	-85dBm	±2dB
	MCS 2	21dBm	24dBm	±2dB	-83dBm	±2dB
	MCS 3	21dBm	24dBm	±2dB	-80dBm	±2dB
	MCS 4	21dBm	24dBm	±2dB	-78dBm	±2dB
	MCS 5	21dBm	24dBm	±2dB	-75dBm	±2dB
	MCS 6	21dBm	24dBm	±2dB	-73dBm	±2dB
	MCS 7	20dBm	23dBm	±2dB	-70dBm	±2dB
	MCS 8	19dBm	22dBm	±2dB	-67dBm	±2dB
MCS 9	19dBm	22dBm	±2dB	-64dBm	±2dB	

## 射频参数 ( 5.8GHz )

	速率	发射功率 ( 单通道 )	发射功率 ( 双通道 )	公差	接收灵敏度	公差
5.8GHz 802.11ax HET20	MCS 0	21dBm	24dBm	±2dB	-95dBm	±2dB
	MCS 1	21dBm	24dBm	±2dB	-93dBm	±2dB
	MCS 2	21dBm	24dBm	±2dB	-90dBm	±2dB
	MCS 3	21dBm	24dBm	±2dB	-87dBm	±2dB
	MCS 4	21dBm	24dBm	±2dB	-83dBm	±2dB
	MCS 5	21dBm	24dBm	±2dB	-80dBm	±2dB
	MCS 6	21dBm	24dBm	±2dB	-77dBm	±2dB
	MCS 7	20dBm	23dBm	±2dB	-74dBm	±2dB
	MCS 8	19dBm	22dBm	±2dB	-71dBm	±2dB
	MCS 9	19dBm	22dBm	±2dB	-68dBm	±2dB
	MCS 10	17dBm	20dBm	±2dB	-65dBm	±2dB
MCS 11	16dBm	19dBm	±2dB	-62dBm	±2dB	
5.8GHz 802.11ax HE40	MCS 0	21dBm	24dBm	±2dB	-89dBm	±2dB
	MCS 1	21dBm	24dBm	±2dB	-87dBm	±2dB
	MCS 2	21dBm	24dBm	±2dB	-85dBm	±2dB
	MCS 3	21dBm	24dBm	±2dB	-83dBm	±2dB
	MCS 4	21dBm	24dBm	±2dB	-81dBm	±2dB
	MCS 5	21dBm	24dBm	±2dB	-78dBm	±2dB
	MCS 6	21dBm	24dBm	±2dB	-75dBm	±2dB
	MCS 7	20dBm	23dBm	±2dB	-72dBm	±2dB
	MCS 8	19dBm	22dBm	±2dB	-69dBm	±2dB
	MCS 9	19dBm	22dBm	±2dB	-66dBm	±2dB
	MCS 10	17dBm	20dBm	±2dB	-63dBm	±2dB
MCS 11	16dBm	19dBm	±2dB	-60dBm	±2dB	
5.8GHz 802.11ax HE80	MCS 0	21dBm	24dBm	±2dB	-86dBm	±2dB
	MCS 1	21dBm	24dBm	±2dB	-84dBm	±2dB
	MCS 2	21dBm	24dBm	±2dB	-81dBm	±2dB
	MCS 3	21dBm	24dBm	±2dB	-79dBm	±2dB
	MCS 4	21dBm	24dBm	±2dB	-76dBm	±2dB
	MCS 5	21dBm	24dBm	±2dB	-74dBm	±2dB
	MCS 6	21dBm	24dBm	±2dB	-71dBm	±2dB
	MCS 7	20dBm	23dBm	±2dB	-68dBm	±2dB
	MCS 8	19dBm	22dBm	±2dB	-65dBm	±2dB
	MCS 9	19dBm	22dBm	±2dB	-62dBm	±2dB
	MCS 10	17dBm	20dBm	±2dB	-59dBm	±2dB
MCS 11	16dBm	19dBm	±2dB	-56dBm	±2dB	

# 环境条件

温度

工作温度：-40°C ~ 75°C

存储温度：-40°C ~ 85°C

湿度

工作湿度：5% ~ 95%

存储湿度：5% ~ 95%

# 产品尺寸

