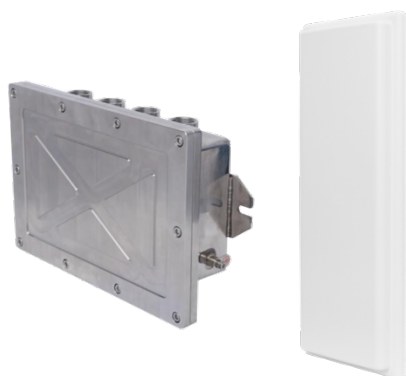


# MX811-2P 防爆网桥

## 802.11a/n/ac 5G 工业级、远距离无线传输设备

### 产品特征



- 防爆等级：Exd IIB T6 Gb/ExtD A21 IP68 T80°C
- 适用场景：化工企业、油田、煤矿、管廊等领域
- 支持 802.11ac 标准及 2x2 MIMO，最高传输速率 867Mbps
- 支持多种应用模式：接入点，客户端，WDS 接入点，WDS 客户端
- 支持点对点传输方式
- 无线多媒体优化整形技术，保证视频及流量传输的稳定性
- 独有的天线、射频放大器、低噪声接收器设计，保证远距离视频数据传输的可靠性
- 为用户定制常用的场景和工作模式，方便非无线专业人员使用和装配
- 支持双固件备份
- 支持 802.3at 标准的供电方式
- 支持远程控制和管理

### 产品概述

MX811-2P 是一台功能强大的防爆无线网桥。它内置业界领先的无线技术，包括 MIMO、TDMA 等等，具有传输距离远，吞吐率高，抗干扰性强的特点。

产品结构充分考虑到了恶劣环境下的应用，设计符合 IP68 标准，同时具有防爆、防霉、防腐、抗雷击等特点。因此本产品能够部署在几乎各种苛刻的恶劣环境下。

### 产品规格

硬件部分	处理器	QCA9557+QCA9882
	存储规格	128MB DDR2，16MB Flash
	供电方式	48V PoE
	安装方式	壁挂安装
	防爆等级	Exd IIB T6 Gb/ExtD A21 IP68 T80°C
	防护等级	IP68
	工作温度	-40°C~80°C
	储藏温度	-40°C~85°C
	工作湿度	5%~95%RH 不凝结
	设备尺寸	294*229*97 毫米
	网络接口	10/100/1000M Base-TX (Cat. 5/5E, RJ-45) 网口

## 产品规格

天线部分	工作协议	802.11 a/n/ac
	工作频段	5180~5320 , 5745~5825MHz ( 支持频率扩展 , 扩展范围 : 4920~6100MHz )
	天线增益	17dBi
	天线波瓣宽度	水平 90° , 垂直 8°
	工作模式	接入点、客户端、WDS 接入点、WDS 客户端
软件部分	加密认证	WPA/WPA2、隐藏 SSID、IP/MAC 过滤
	网络模式	网桥模式、路由模式
	配置管理	支持网页配置、支持 AC 远程管理、支持 SNMP 管理
	软件升级	支持网页升级、支持 AC 远程升级

## 射频参数

	发射功率			接收灵敏度		
	速率	功率	公差	速率	灵敏度	公差
11a	6Mbps	27dBm	+/- 2dBm	6Mbps	-85dBm	+/- 2dBm
	54Mbps	24dBm	+/- 2dBm	54Mbps	-70dBm	+/- 2dBm
11n	HT20_MCS0	27dBm	+/- 2dBm	HT20_MCS0	-85dBm	+/- 2dBm
	HT20_MCS7	23dBm	+/- 2dBm	HT20_MCS7	-65dBm	+/- 2dBm
	HT40_MCS8	27dBm	+/- 2dBm	HT40_MCS8	-82dBm	+/- 2dBm
	HT40_MCS15	23dBm	+/- 2dBm	HT40_MCS15	-62dBm	+/- 2dBm
11ac	HT20_MCS0	27dBm	+/- 2dBm	HT20_MCS0	-85dBm	+/- 2dBm
	HT20_MCS8	22dBm	+/- 2dBm	HT20_MCS8	-60dBm	+/- 2dBm
	HT40_MCS0	27dBm	+/- 2dBm	HT40_MCS0	-82dBm	+/- 2dBm
	HT40_MCS9	21dBm	+/- 2dBm	HT40_MCS9	-55dBm	+/- 2dBm
	HT80_MCS0	27dBm	+/- 2dBm	HT80_MCS0	-79dBm	+/- 2dBm
	HT80_MCS9	21dBm	+/- 2dBm	HT80_MCS9	-52dBm	+/- 2dBm